

INSTRUCTIVO DE MEDIDAS DE PRENDAS

Identum Apparel[®] ha creado un proceso fácil de usar para ayudarlo a pedir el tamaño correcto. Para obtener una medida precisa de la prenda, use una cinta métrica, mantenga la cinta tensa pero no estirada y siga las instrucciones.

1

Para empezar, necesitarás un dispositivo de medición, **una superficie plana y una prenda similar** que ya tengas que te quede bien. Al elegir qué prenda use para medir, considere el ajuste y el tipo de tela: ¿es elástica o rígida?

2

Poner el elemento **sobre una superficie plana** y seguir los puntos de medición descritos en el diagrama. Para los artículos que tienen pliegues, la medida debe tomarse con la tela extraída plana.

3

Toma nota de cada uno de los puntos de medida **(en pulgadas)** y compara las medidas de tu prenda con la tabla de tallas específica de la prenda que estás pidiendo.

4

Base su selección de tamaño **en la coincidencia más cercana**. Recuerde seguir estos pasos para cada producto que pida, ya que el tamaño puede diferir de un estilo a otro.

Herramientas a utilizar:



Centímetro.
(del lado de las pulgadas)



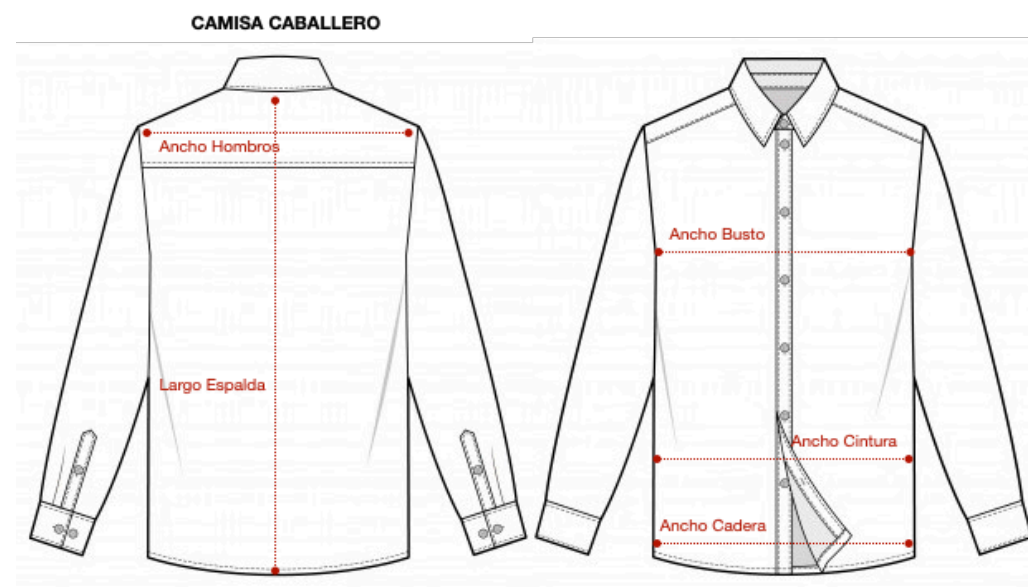
Una prenda similar.



Superficie plana.

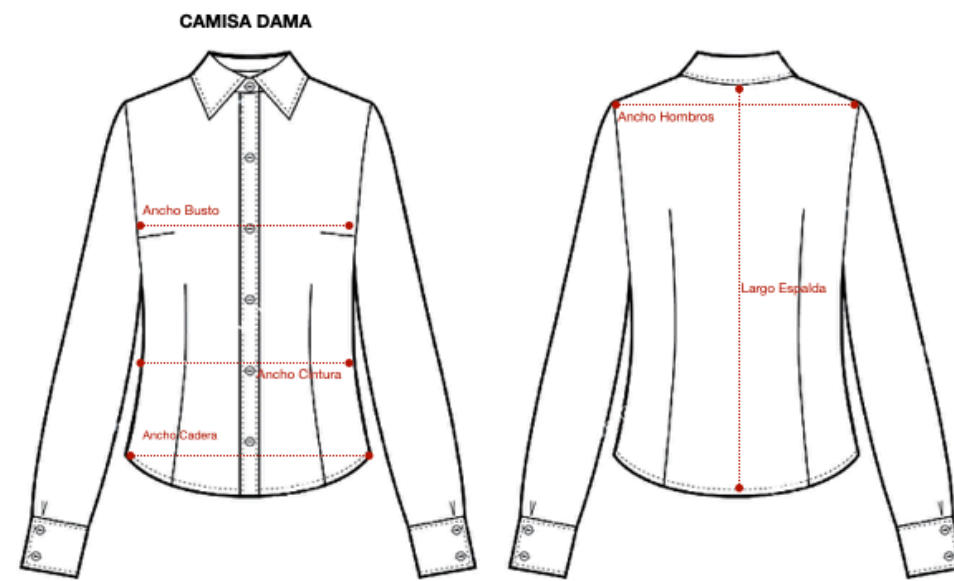
GRAFICAS STANDARD DE MEDIDAS

PUNTOS GUIA PARA LAS MEDIDAS BASICAS DE LAS PRENDAS



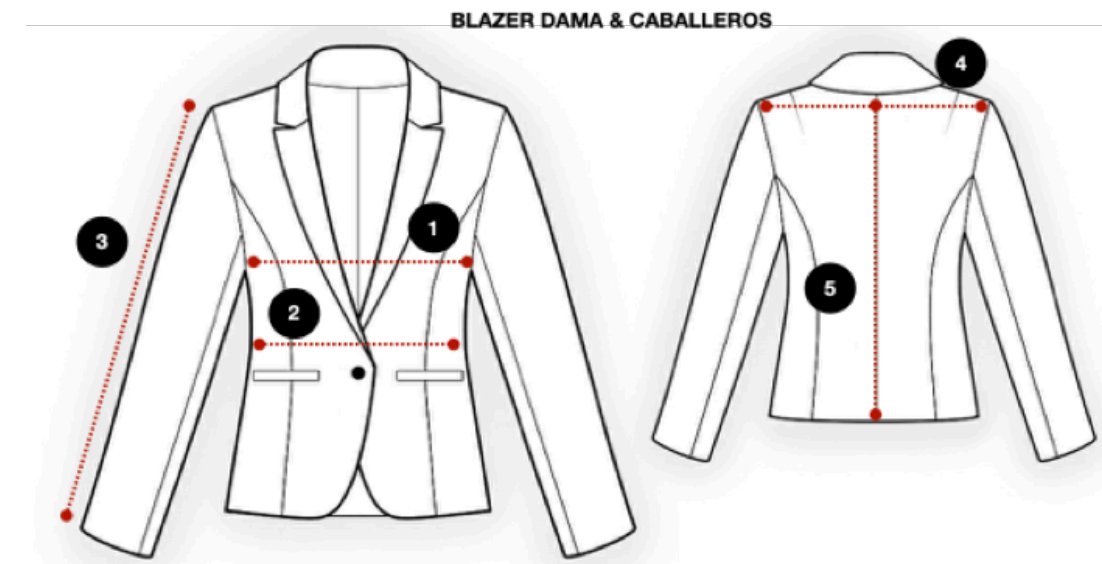
GRAFICAS STANDARD DE MEDIDAS

PUNTOS GUIA PARA LAS MEDIDAS BASICAS DE LAS PRENDAS



GRAFICAS STANDARD DE MEDIDAS

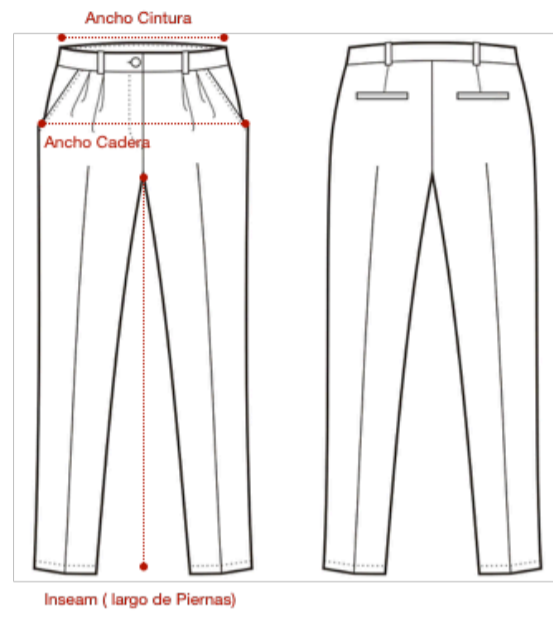
PUNTOS GUIA PARA LAS MEDIDAS BASICAS DE LAS PRENDAS



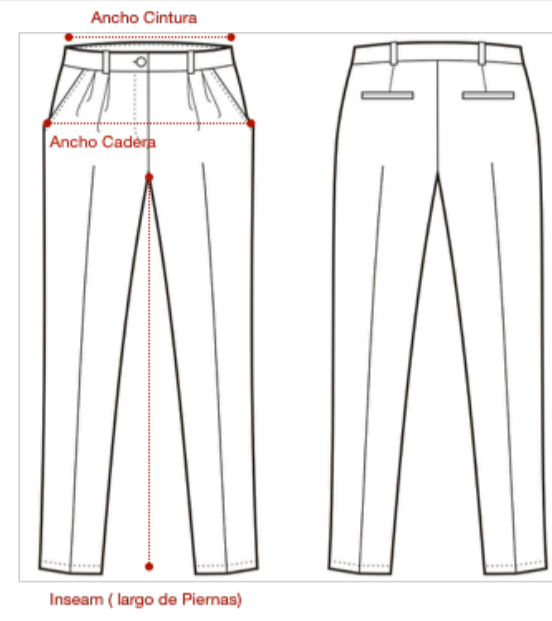
- 1-Ancho de Busto.
- 2-Ancho de Cintura.
- 3-Largo de Mangas.
- 4-Ancho de Hombros
- 5-Largo de Espalda.



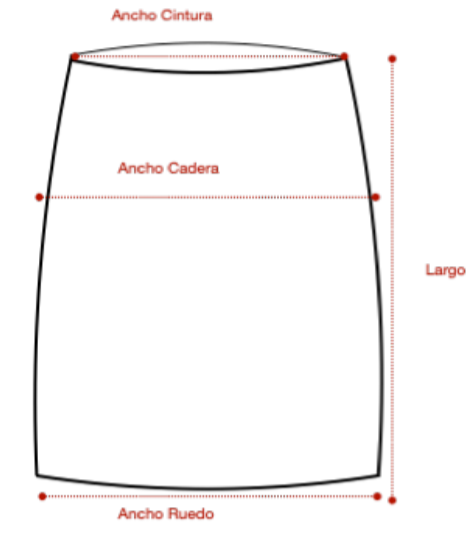
PANTALON CABALLERO



PANTALON DAMA



FALDA DAMA





DAMAS

| CAMISA DE DAMA MC & ML | Size | Size | Size | Size | Size | Size | Size | Size | Size | Size | Size | Size |
|---|--------|--------|--------|--------|--------|--------|--------|--------|--------|--------|--------|--------|
| | XXXXS | XXXS | XXS | XS | S | M | L | XL | 2XL | 3XL | 4XL | 5XL |
| Medidas Corporales | | | | | | | | | | | | |
| ANCHO DE HOMBRO a HOMBRO | 11 3/4 | 12 1/2 | 13 1/4 | 14 | 15 | 16 | 17 | 18 | 19 | 20 | 21 | 22 |
| ANCHO DE BUSTO (1" Debajo de Bocamanga) | 16 | 16 1/2 | 17 | 18 | 19 | 20 | 21 1/2 | 23 | 24 1/2 | 26 1/2 | 28 1/2 | 30 1/2 |
| CINTURA | 13 3/4 | 14 1/4 | 14 3/4 | 15 3/4 | 16 3/4 | 17 3/4 | 19 1/4 | 20 3/4 | 22 1/4 | 24 1/4 | 26 1/4 | 28 1/2 |

| CHAQUETA DAMA (todas) | Size | Size | Size | Size | Size | Size | Size | Size | Size | Size | Size | Size | Size | Size | Size | Size | Size | Size | Size |
|--------------------------------|--------|--------|--------|--------|--------|--------|--------|--------|--------|--------|--------|--------|--------|--------|--------|--------|--------|--------|--------|
| | 000 | 00 | 0 | 2 | 4 | 6 | 8 | 10 | 12 | 14 | 16 | 18 | 20 | 22 | 24 | 26 | 28 | 30 | 32 |
| Medidas Corporales | | | | | | | | | | | | | | | | | | | |
| PECHO (1" debajo de bocamanga) | 33 | 34 | 35 | 36 | 37 | 38 | 39 | 40 | 41 | 42 | 43 1/2 | 45 1/2 | 47 1/2 | 49 1/2 | 51 1/2 | 53 1/2 | 55 1/2 | 57 1/2 | 59 1/2 |
| CINTURA | 27 | 28 | 29 | 30 | 31 | 32 | 33 | 34 | 35 1/2 | 37 | 38 1/2 | 40 1/2 | 42 1/2 | 44 1/2 | 46 1/2 | 48 1/2 | 50 1/2 | 52 1/2 | 54 1/2 |
| HOMBROS | 15 | 15 1/4 | 15 1/2 | 15 3/4 | 16 | 16 1/4 | 16 1/2 | 16 3/4 | 17 | 17 1/4 | 17 3/4 | 18 1/4 | 18 3/4 | 19 1/4 | 19 1/2 | 19 3/4 | 20 | 20 1/4 | 20 1/2 |
| LARGO DE LAS MANGAS (REG) | 30 | 30 1/4 | 30 1/2 | 30 3/4 | 31 | 31 1/4 | 31 1/2 | 31 3/4 | 32 | 32 1/4 | 32 1/2 | 32 3/4 | 33 | 33 1/4 | 33 1/2 | 33 3/4 | 34 | 34 1/4 | 34 1/4 |
| LARGO DE ESPALDA (REG) | 22 3/4 | 23 | 23 1/4 | 23 1/2 | 23 3/4 | 24 | 24 1/4 | 24 1/2 | 24 3/4 | 25 | 25 1/4 | 25 1/2 | 25 1/2 | 25 1/2 | 25 1/2 | 25 1/2 | 25 3/4 | 26 | 26 1/4 |

| PANTALON DAMA | Size | Size | Size | Size | Size | Size | Size | Size | Size | Size | Size | Size | Size | Size | Size | Size | Size | Size | Size | Size | Size | |
|---------------------------|--------|--------|--------|--------|--------|--------|--------|--------|--------|--------|--------|--------|--------|--------|--------|--------|--------|--------|--------|--------|--------|--------|
| | 0000 | 0000 | 00 | 0 | 2 | 4 | 6 | 8 | 10 | 12 | 14 | 16 | 18 | 20 | 22 | 24 | 26 | 28 | 30 | 32 | 34 | 36 |
| Medidas Corporales | | | | | | | | | | | | | | | | | | | | | | |
| CINTURA | 23 | 24 | 25 | 26 | 27 | 28 | 29 | 30 3/4 | 31 | 32 1/2 | 33 1/2 | 34 1/2 | 35 1/2 | 36 1/2 | 37 1/2 | 38 1/2 | 39 1/2 | 40 1/2 | 41 1/2 | 42 1/2 | 43 1/2 | 44 1/2 |
| CADERA | 33 1/2 | 34 1/2 | 35 1/2 | 36 1/2 | 37 1/2 | 38 1/2 | 39 1/2 | 40 1/2 | 41 1/2 | 43 | 44 | 45 | 46 | 47 | 48 | 49 | 50.5 | 53 | 54.5 | 56 | 57.5 | 59 |
| INSEAM (Largo) | | | | | | | | | | | | | | | | | | | | | | |

CABALLEROS

| CAMISA DE CABALLERO MC & ML | Size | Size | Size | Size | Size | Size | Size | Size | Size | Size | Size |
|--|--------|--------|--------|--------|--------|--------|--------|--------|--------|--------|--------|
| | XXS | XS | S | M | L | XL | 2XL | 3XL | 4XL | 5XL | 6XL |
| Medidas Corporales | | | | | | | | | | | |
| ANCHO DE HOMBRO a HOMBRO | 16 | 16 1/2 | 17 | 18 | 19 | 20 | 21 | 22 | 23 | 24 | 25 |
| ANCHO DE BUSTO (1" Debajo de Bocamanga) | 19 1/4 | 20 1/4 | 21 1/4 | 23 1/4 | 25 1/4 | 27 1/4 | 29 1/4 | 31 1/4 | 33 1/4 | 35 1/4 | 37 1/4 |
| CINTURA | 18 1/2 | 19 1/2 | 20 1/2 | 22 1/2 | 24 1/2 | 26 1/2 | 28 1/2 | 30 1/2 | 32 1/2 | 34 1/2 | 36 1/2 |
| CADERA (9" debajo de la linea de cintura) | 18 1/2 | 19 1/2 | 20 1/2 | 22 1/2 | 24 1/2 | 26 1/2 | 28 1/2 | 30 1/2 | 32 1/2 | 34 1/2 | 36 1/2 |

| PANTALON CABALLERO | Size | Size | Size | Size | Size | Size | Size | Size | Size | Size | Size | Size | Size | Size | Size | Size | Size | Size | Size | |
|---------------------------|--------|--------|--------|--------|--------|--------|--------|--------|--------|--------|--------|--------|--------|--------|--------|--------|--------|--------|--------|--------|
| | 28 | 29 | 30 | 31 | 32 | 33 | 34 | 35 | 36 | 38 | 40 | 42 | 44 | 46 | 48 | 50 | 52 | 54 | 56 | 58 |
| Medidas Corporales | | | | | | | | | | | | | | | | | | | | |
| CINTURA | 28 1/2 | 29 1/2 | 30 1/2 | 31 1/2 | 32 1/2 | 33 1/2 | 34 1/2 | 35 1/2 | 36 1/2 | 38 1/2 | 40 1/2 | 42 1/2 | 44 1/2 | 46 1/2 | 48 1/2 | 50 1/2 | 52 1/2 | 54 1/2 | 56 1/2 | 58 1/2 |
| CADERA | 35 1/2 | 36 1/2 | 37 1/2 | 38 1/2 | 39 1/2 | 40 1/2 | 41 1/2 | 42 1/2 | 43 1/2 | 45 1/2 | 47 1/2 | 49 1/2 | 51 1/2 | 53 1/2 | 55 1/2 | 57 1/2 | 59 1/2 | 61 1/2 | 63 1/2 | 65 1/2 |
| INSEAM (Largo) | | | | | | | | | | | | | | | | | | | | |

| CHAQUETA CABALLERO | Size | Size | Size | Size | Size | Size | Size | Size | Size | Size | Size | Size |
|--------------------------------|-----------|-----------|-----------|-----------|-----------|-----------|-----------|-----------|-----------|-----------|-----------|-----------|
| | 34 | 36 | 38 | 40 | 42 | 44 | 46 | 48 | 50 | 52 | 54 | 56 |
| Medidas Corporales | | | | | | | | | | | | |
| PECHO (1" debajo de bocamanga) | 35 1/2 | 37 1/2 | 39 1/2 | 41 1/2 | 43 1/2 | 45 1/2 | 47 1/2 | 49 1/2 | 51 1/2 | 53 1/2 | 55 1/2 | 57 1/2 |
| CINTURA | 31 1/2 | 33 1/2 | 35 1/2 | 37 1/2 | 39 1/2 | 41 1/2 | 43 1/2 | 45 1/2 | 47 1/2 | 49 1/2 | 51 1/2 | 53 1/2 |
| HOMBROS | 16 1/8 | 16 3/4 | 17 3/8 | 18 | 18 5/8 | 19 1/4 | 19 7/8 | 20 1/2 | 21 1/8 | 21 3/4 | 22 1/2 | 23 1/4 |
| LARGO DE LAS MANGAS (REG) | 24 1/8 | 24 3/8 | 24 3/4 | 25 | 25 1/4 | 25 5/8 | 25 5/8 | 25 5/8 | 25 5/8 | 25 5/8 | 25 5/8 | 25 5/8 |
| LARGO DE ESPALDA (REG) | 26 1/2 | 27 | 27 1/2 | 28 | 28 1/2 | 29 | 29 1/2 | 30 | 30 1/2 | 30 1/2 | 30 1/2 | 30 1/2 |

NOTAS

1. TODAS LAS MEDIDAS ESTAN EN PULGADAS
2. FAVOR UTILIZAR UN CENTIMETRO PARA TOMAR LAS MEDIDAS
3. FAVOR TOMAR EN CUENTA LAS INSTRUCCIONES PARA TOMAR LAS MEDIDAS.
4. TODAS NUESTRAS TALLAS TIENEN UN RANGO DE TOLERANCIA DE +O- 1/2 DE HOLGURA.